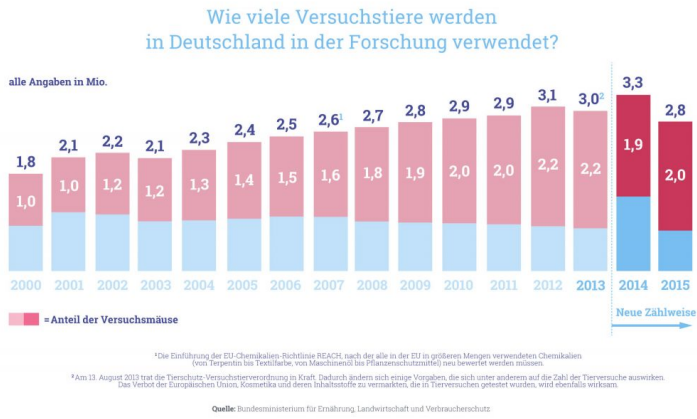
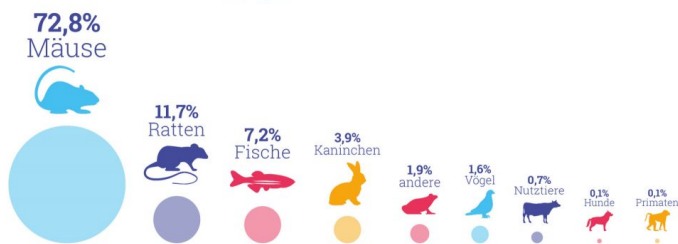


Versuchstierzahlen 2015 ? Grafiken

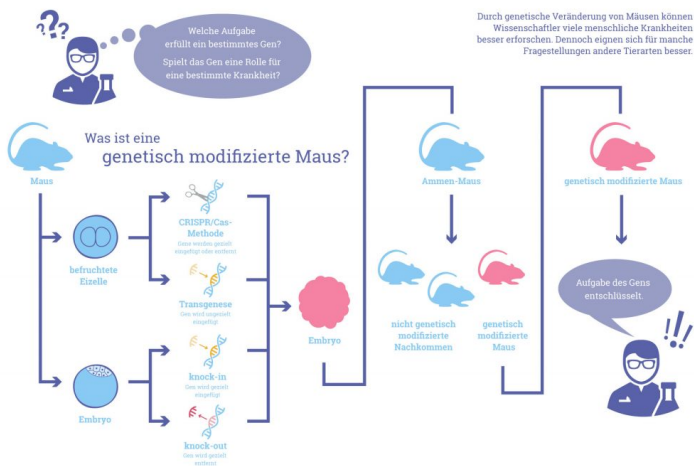
Hier finden Sie Grafiken zu den aktuellen Versuchstierzahlen 2015. Die Grafiken vergrößern sich durch einen Klick.



Welchen Anteil haben die verschiedenen Tiergruppen an Tierversuchen?



Quelle: Versuchstierzahlen 2015 – Statistik des Bundesministeriums für Ernährung, Landwirtschaft und Verbraucherschutz (BMEL)



Warum forschen Wissenschaftler an Mäusen?

2.753.062

Versuchstiere wurden 2015 in Deutschland für wissenschaftliche Zwecke verwendet

Wofür ist die Forschung an genetisch modifizierten Mäusen wichtig?

Diabetes

Krebs

Demenz

... und hunderte weitere Krankheiten, die durch Gene beeinflusst werden



Wie hoch ist der Anteil von Versuchstieren an der gesamten Nutzung von Tieren?



Das haben Forscher mit Hilfe von genetisch modifizierten Mäusen herausgefunden:

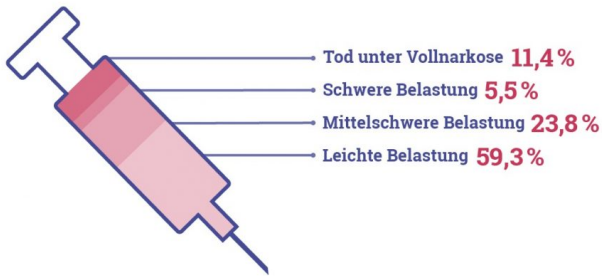


Durch genetische Veränderung an der Maus können Wissenschaftler

Krankheiten untersuchen, um diese **besser zu verstehen.**

Es gibt aber auch Fragestellungen, für die sich andere Tierarten besser eignen.

Welchen Belastungen waren Versuchstiere 2015 ausgesetzt?



Quelle: Versuchstierzahlen 2015 – Statistik des Bundesministeriums für Ernährung, Landwirtschaft und Verbraucherschutz (BMEL)

Welchen Belastungen waren Versuchstiere 2015 ausgesetzt?



Wofür und wie häufig werden Versuchstiere verwendet?